

🌐 **RAPPEL : FERMETURE DU RÉSEAU TÉLÉCOM CUIVRE : ANTICIPEZ LA FIN DU RÉSEAU CUIVRE, PRÉPAREZ-VOUS DÈS MAINTENANT À LA FIBRE** 🌐

👉 **Allanche** fait partie du lot 5, un groupe de communes planifiées ensemble pour la fermeture du réseau cuivre.

👉 **2025 : Phase de partage.** Entre 20 juin 2025 et 31 novembre 2025, le lot 5 entre dans la phase où les opérateurs se coordonnent pour préparer l'arrêt du cuivre. C'est une étape administrative/technique. Pas d'impact direct pour les habitants.

👉 **2026-2027** : Fermeture commerciale en janvier 2026 pour la commune. On ne peut plus ouvrir de nouvelles lignes cuivre (ni ADSL, ni ligne fixe classique). Les gens déjà abonnés peuvent continuer, mais plus personne ne peut souscrire.

👉 **2029 : Fermeture technique.** C'est la vraie date de coupure. Le réseau cuivre est totalement éteint en 2029. Plus d'ADSL, plus de téléphone fixe sur cuivre, tout doit être passé à la fibre ou 4G/5G/satellite.

⚠️ Il est impératif d'anticiper cette transition pour continuer à bénéficier de vos services : téléphone fixe, Internet, télévision ou autres usages spécifiques.

👉 Pour effectuer cette migration, contactez votre opérateur actuel ou tout autre opérateur de votre choix afin de faire le point sur vos besoins et de souscrire une offre adaptée sur le réseau fibre.

➡ **À partir du 31 janvier 2029**, les services de téléphonie et d'accès à Internet utilisant le réseau cuivre seront définitivement arrêtés. Tous les usagers devront donc avoir migré vers la fibre optique ou vers une technologie alternative (5G, satellite, etc.) avant cette date.

Fermeture du réseau Télécom cuivre : anticipez la fin du réseau cuivre, préparez vous dès maintenant à la fibre !

Pendant plus de cinquante ans, le réseau cuivre a accompagné les Français dans leurs communications. D'abord réservé à la téléphonie, il a ensuite permis la généralisation de l'Internet haut débit, grâce à l'ADSL. Arrivé en fin de vie, ce réseau est amené à fermer et être remplacé par la fibre optique.

LES AVANTAGES DE LA FIBRE

- Elle offre des débits plus élevés que ceux disponibles sur le réseau cuivre.
- Le signal est de meilleure qualité pour une connexion internet optimale.
- La fibre permet de connecter des appareils en simultanément avec pour chacun une connexion fluide et sans coupure.
- La fibre offre de meilleures performances énergétiques : un passage à la fibre divise par 4 la consommation



QUI EST CONCERNÉ ?

Si vous êtes toujours connecté à ce réseau Télécom cuivre, vous êtes concerné :

- Que vous soyez un particulier, une administration publique, une association, un professionnel ou une entreprise ;
- Que vous ayez seulement un service de téléphonie fixe ou que vous utilisiez d'autres services : Internet, TV, Vidéo à la Demande (VOD), streaming, services spéciaux, etc.

QUE DEVEZ-VOUS FAIRE POUR CONTINUER À BÉNÉFICIER DE VOS SERVICES NORMALEMENT ?

Il est impératif d'anticiper la migration vers la fibre optique ou d'autres technologies alternatives (5G, satellite, etc.) afin de continuer de bénéficier de vos services (téléphone fixe et/ou internet et/ou TV et/ou autres usages spécifiques) après le 31 janvier 2026. Pour effectuer cette transition, il suffit de contacter votre opérateur actuel ou l'opérateur de votre choix pour faire le point sur vos besoins et souscrire une offre sur le réseau fibre.

À SAVOIR



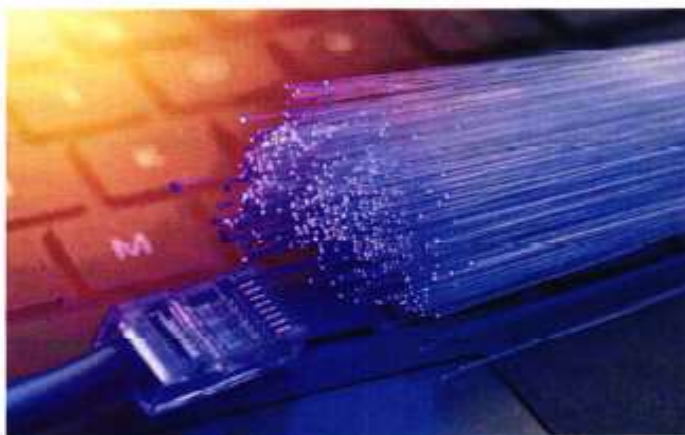
- Il est possible de bénéficier seulement d'un accès au service de téléphonie fixe et ne pas avoir d'accès à Internet avec le réseau fibre.
- Si votre matériel a moins de 10 ans, vous avez la possibilité de le conserver lors de la transition. Cependant il sera nécessaire de les connecter à l'équipement fourni par l'opérateur, généralement une box.
- Plus d'informations sur : www.economie.gouv.fr/treshautdebit



À noter : Votre opérateur vous a peut-être déjà contacté à ce sujet, ou pourrait le faire prochainement. Veillez à porter attention à ces communications. Assurez-vous également d'être bien en contact avec votre opérateur : des opportunistes pourraient profiter de cette opération pour, au mieux vous proposer des prestations inutiles ou superflues, au pire tenter de vous escroquer.

FERMETURE DU RESEAU TELECOM CUIVRE : ALLANCHE

PREPAREZ-VOUS DES MAINTENANT POUR EVITER UNE COUPURE DE VOS SERVICES INTERNET ET DE TELEPHONIE FIXE EN 2029 !



Nous faisons parti du Lot N°5 avec un calendrier de déploiement prévu ci-dessous.

- Le lot 5 est sorti de la phase de pré-sélection afin d'entrer, à compter du 20 juin 2025 et jusqu'au 31 novembre 2025, en phase de partage. Il concerne a priori 10487 communes représentant environ 11,7 millions de locaux.
- La **fermeture commerciale** est prévue **en janvier 2026** sur une partie des communes **et en janvier 2027** pour le reste.
- La **fermeture technique** se tiendra quant à elle en **2029**.

Mise en œuvre de la fermeture du réseau selon une logique annuels de communes



Concrètement, il faut que chaque abonné se rapproche de son opérateur afin de basculer en technologie fibre d'ici là (ne pas attendre le dernier moment pour risquer la coupure pour saturation du nombre de demande)

- Pour les abonnés ADSL : contact avec le fournisseur pour raccordement
- Pour les abonnés ligne fixe seule : contact avec son fournisseur et possibilité de conserver une offre en téléphonie seule (**attention pour les présences verte et téléassistance à la personne : vérifier que le matériel est compatible**)
- Pour ceux qui ne souhaite pas de raccordement Fibre (possibilité d'offre 4G/5G ou satellite)
- Pour les constructions ou maison rénovées, prévoir la demande d'ouverture auprès du fournisseur mais aussi prévoir une gaine pour passage de la fibre si non existant.